



15^e anniversaire



réseau femmes
environnement

Le 18 juillet 1999





GUIDE

POUR LA RÉDUCTION
DES MATIÈRES RÉSIDUELLES

LORS DE L'ORGANISATION D'ÉVÉNEMENTS PUBLICS



PLANIFIER
POUR RÉDUIRE,
RÉUTILISER,
ET RECYCLER
NOS RESSOURCES



FÉDÉRATION
DES FEMMES
DU QUÉBEC

Québec
RECYC-QUÉBEC





Les **polluants organiques persistants (POP)** et la santé des femmes.
un héritage peu enviable



Réseau québécois des femmes
en environnement

Qualité de **l'eau**
et la santé des femmes
d'amour et d'eau fraîche?

Pesticides
dans l'environnement
santé à la santé des femmes

Les **organismes**
génétiquement modifiés
(OGM) dans l'alimentation
santé des femmes: est-elle en jeu?



COLLOQUE INTERNATIONAL SUR LA SANTÉ DES FEMMES ET L'ENVIRONNEMENT

COLLOQUE INTERNATIONAL
ÉCO
DEFI
2005
ET L'ENVIRONNEMENT

SUR LA SANTÉ DES FEMMES

**Les 20, 21
et 22 janvier
2005
à l'Hôtel
Hyatt-Regency
de Montréal**

Pour en savoir plus :
(514) 840-2747,
poste 2461

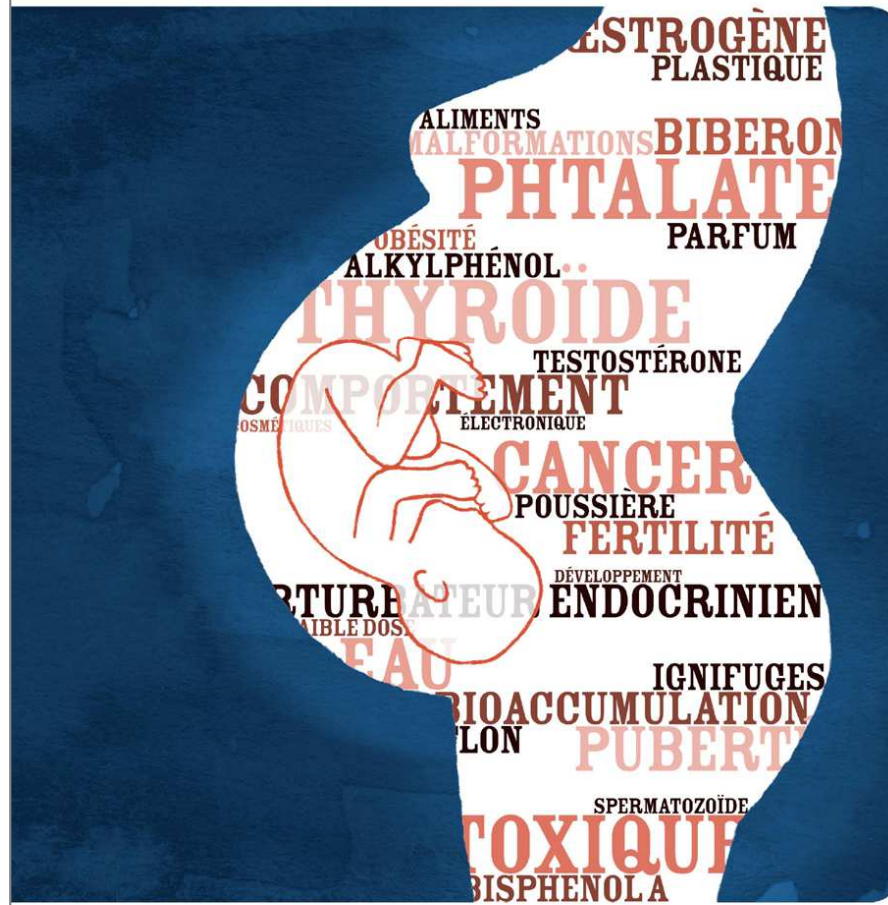
www.ECODEFI.ORG

Santé
et Services sociaux
Québec

SABOTAGE HORMONAL



Comment des produits d'usage courant menacent notre santé









événement éco responsable





réseau femmes
environnement





Conseil québécois des événements écoresponsables





Conseil québécois
des événements
écoresponsables



Recherche de clients certifiés

Recherche de clients certifiés



Choisissez votre secteur

Pourquoi la normalisation?

Recherche

Spécifiez au moins un critère de recherche e

Nom Entreprise / Professionnel / Entrepreneur :

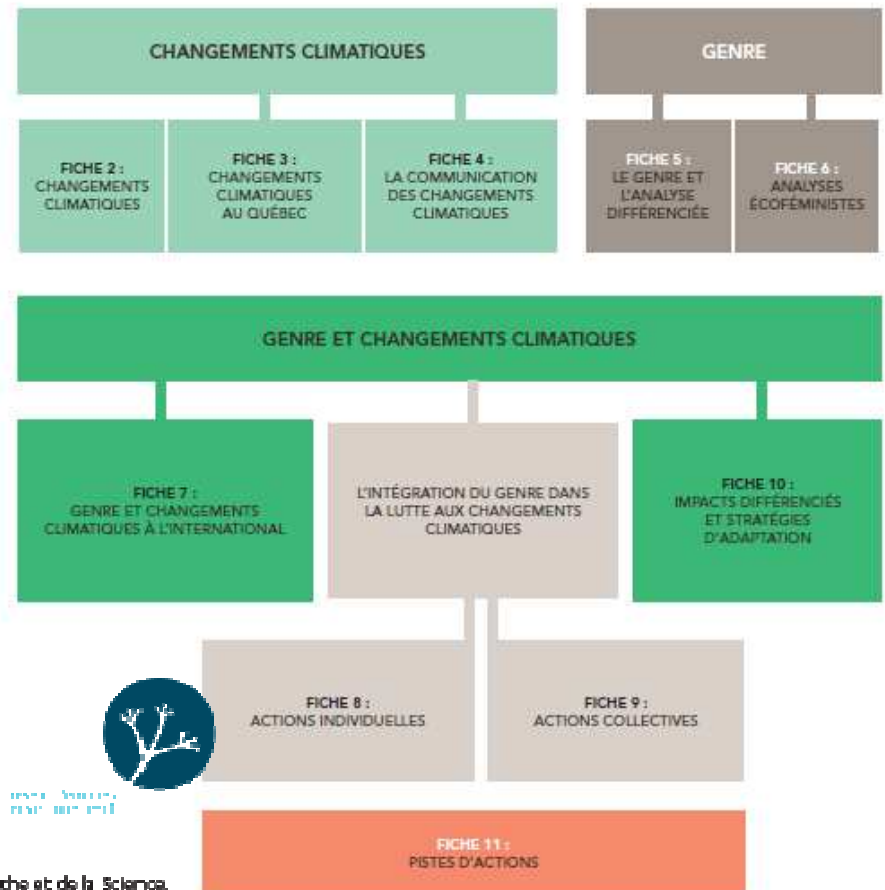
Certificat ou attestation du BNQ



Classifié par le RQFE et son
Conseil québécois des
événements écoresponsables

NO CERTIFICAT :	1570
DATE DE PREMIÈRE CERTIFICATION :	2011-05-18
DATE DE DÉLIVRANCE :	2014-08-01
DATE EXPIRATION :	2017-05-31
ENTREPRISE :	RÉSEAU QUÉBÉCOIS DES FEMMES EN ENVIRONNEMENT (RQFE)
ADRESSE :	141, avenue du Président-Kennedy, UQAM, porte SB1970 Montréal (Québec) Canada H2X 1Y4
TÉLÉPHONE :	514-987-3000 poste 6634
DOCUMENT DE RÉFÉRENCE :	BNQ 9700-253 2010-06-08 Développement durable - Gestion responsable d'événements
PROTOCOLE/FASCICULE DE CERTIFICATION :	BNQ 9700-953 2010-06-08 Développement durable - Gestion responsable d'événements - Protocole de certification
EXIGENCE DE CERTIFICATION :	BNQ EP 9700-253 2012-03-02 Exigences de certification BNQ 9700-253
PRODUIT/ PROCESSUS/SERVICE :	pratiques de gestion responsable d'événements, interne et externe, pour l'établissement permanent situé au : 141, avenue du Président-Kennedy, Montréal (Québec)

LES IMPACTS DIFFÉRENCIÉS ET L'ADAPTATION AUX CHANGEMENTS CLIMATIQUES AU QUÉBEC



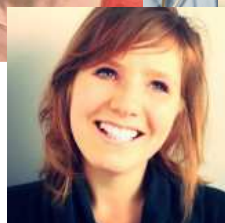
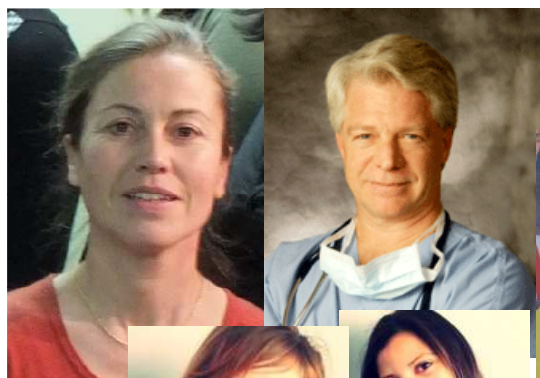
Avec la participation financière du ministère de l'Enseignement supérieur, de la Recherche et de la Science.
Le contenu du produit n'engage que la responsabilité de l'établissement et des auteures et auteurs.

comdd

conseil québécois de la communication pour le développement durable



COLLOQUE SUR
L'ÉCO
DÉFI
2014
À SANTÉ DES FEMMES ET
L'ENVIRONNEMENT





AGA et représentations





scène
écoresponsable



2014

CHARTRE DES ARTISANS DE LA SCÈNE ÉCORESPONSABLE

Une multitude de spectacles sont organisés au Québec chaque année. Ces événements peuvent être réalisés de façon écoresponsable, c'est-à-dire en visant à réduire leurs impacts négatifs sur l'environnement et à maximiser leurs effets positifs sur la société et l'économie. Le Québec étant un des leaders mondiaux du mouvement de l'organisation d'événements écoresponsables, nous souhaitons démontrer notre engagement à cette démarche.

NOTRE ENGAGEMENT

Faciliter, encourager et soutenir la présentation de spectacles écoresponsables.



Projet a été rendu possible grâce à la contribution du Fonds d'action québécois pour le développement durable et de son partenaire financier le gouvernement du Québec.

Manuel pour l'artisan de la scène écoresponsable

Conseil québécois des événements écoresponsables (CQÉER)



Annie Durrault
CQÉER



Parmi nos partenaires importants :



FONDS D'ACTION
QUÉBÉCOIS POUR LE
DÉVELOPPEMENT DURABLE

Partenaire financier





réseau femmes
environnement





**Merci de partager ce
moment avec nous !**



Merci aux partenaires du 15e anniversaire



 **inbiose**

Centre collaborateur OMS-OPS
pour la prévention des maladies
liées au travail et à l'environnement